



Navalcán

Ruta de las Aves

**PR-TO 13** SENDEROS DE TOLEDO



Embalse de Navalcán

### Entre las verdes dehesas y el pantano azul

Navalcán pertenece a la Comarca de Oropesa, en Castilla-La Mancha y linda con los términos municipales de Arenas de San Pedro (Ávila) al norte, Parrillas (Toledo) al este y Oropesa (Toledo) al este y al oeste.

Está a una altitud de 393 msnm, una superficie de 59,73 km<sup>2</sup> y una población de poco más de 2.200 habitantes.



Río Guadyerbas

www.senderosdetoledo.org



### Red de Senderos Homologados de la Provincia de Toledo

**GR 113**

#### Camino Natural del Tajo

Sendero de Gran Recorrido de más de 1000 km entre Albarracín (TE) y Cedillo (CC), que atraviesa la provincia de Toledo de Este a Oeste siguiendo el curso del río a lo largo de más de 180 km, entre los términos municipales de Toledo y Puente del Arzobispo.

**GR 116**

#### Camino Natural de Las Villuercas

Sendero de Gran Recorrido que se extiende en su mayor parte por la provincia de Cáceres, pero transita un corto tramo por el término municipal de Puerto de San Vicente.

**PR-TO 10**

**Ruta de las Tres Villas:** 16 km  
Une las localidades de Rielves, Huecas y Barciencia.

**PR-TO 11**

**Senda del Lince:** 14 km  
Sierra de Valdehierro (Madrdeijos).

**PR-TO 12**

**Ruta del Charco Negro:** 6,5 km  
Sobre las estepas yesosas de Santa Cruz de la Zarza.

**PR-TO 13**

**Ruta de las Aves:** 13,5 km  
Por las dehesas y el pantano de Navalcán.

**PR-TO 14**

**Sendero del Lazarillo:** 13 km  
En Almorox, territorio fronterizo con Madrid.



Navalcán ofrece hermosos parajes, rutas naturales y bellísimos paisajes, con una incomparable vista de la Sierra de Gredos con el pico Almanzor en el centro. También destaca su artesanía del

bordado (tejidillo o acolchado), tallado de madera ejecutado a punta de navaja, su conocido folklore y sus apreciados trajes típicos y, sobre todo, su gente, los navalqueños, que son sencillos y acogedores.



### Puntos de Interés:

- Embalse de Navalcán.
- Río Guadyerbas.
- Dehesa de Calabazas.
- Abrevadero de la Cebollosa.
- Vistas de la Sierra de Gredos.

### En el casco urbano:

- Iglesia de Nuestra Señora del Monte.



### Señalización de senderos de pequeño recorrido (PR)

**PR-TO 13**



# SENDEROS DE TOLEDO PR-TO 13

## Ruta de las Aves



Sendero de Pequeño Recorrido PR-TO 13  
Navalcán

Longitud: 13,5 km  
Altitud máx.: 450 m  
Dificultad: Media  
Tiempo estimado: 3 h 30 min  
Tipo de recorrido: Circular  
Época recomendable:  
Otoño, invierno y primavera

### LEYENDA

RUTA PR-TO 13



Puntos de información

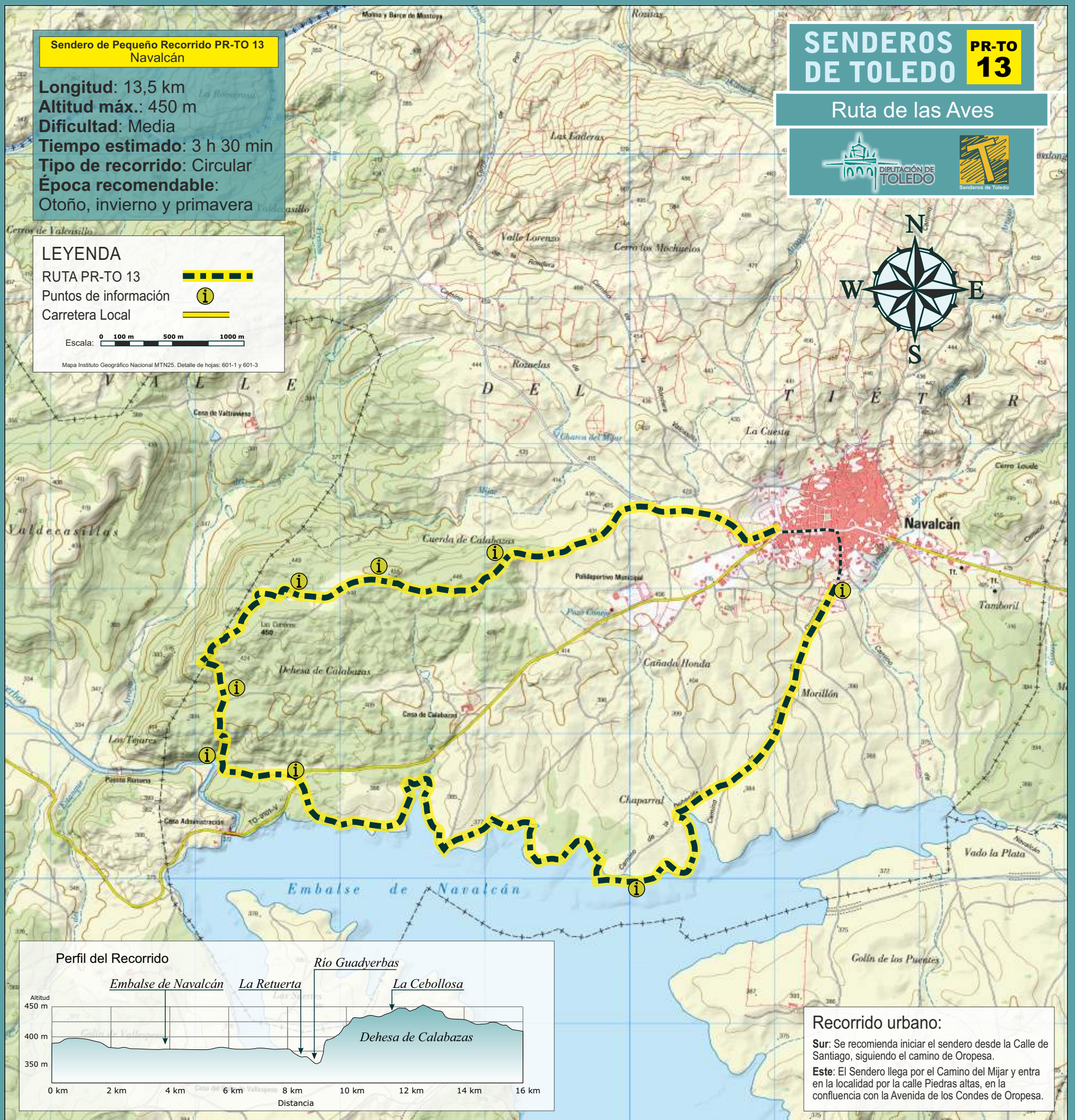


Carretera Local



Escala: 0 100 m 500 m 1000 m

Mapa Instituto Geográfico Nacional MTN25. Detalle de hojas: 601-1 y 601-3



### Perfil del Recorrido



### Recorrido urbano:

**Sur:** Se recomienda iniciar el sendero desde la Calle de Santiago, siguiendo el camino de Oropesa.

**Este:** El Sendero llega por el Camino del Mijar y entra en la localidad por la calle Piedras altas, en la confluencia con la Avenida de los Condes de Oropesa.